

DESCRIPCION DE LA OBRA

- Ubicación

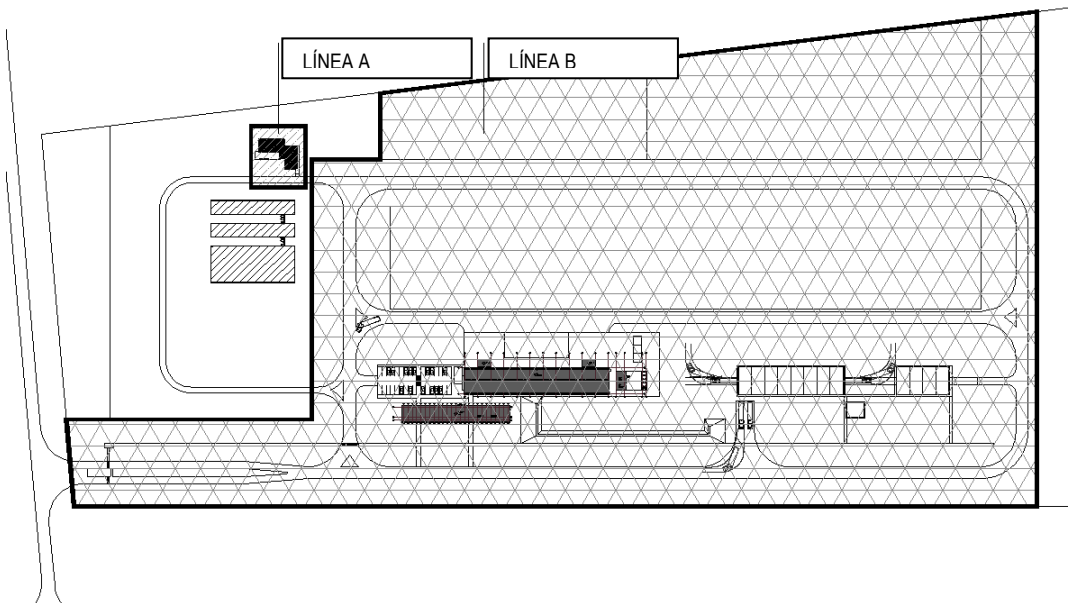
San Pedro, Provincia de Jujuy

Ruta Nacional Nº 34



El proyecto contempla la ejecución de 2 líneas principales dentro del total de obras proyectadas, los cuales son:

- LÍNEA A: Readecuación Vivero Arrayanal
- LÍNEA B: Centro de Capacitación y Transferencia de Tecnología - San Pedro de Jujuy



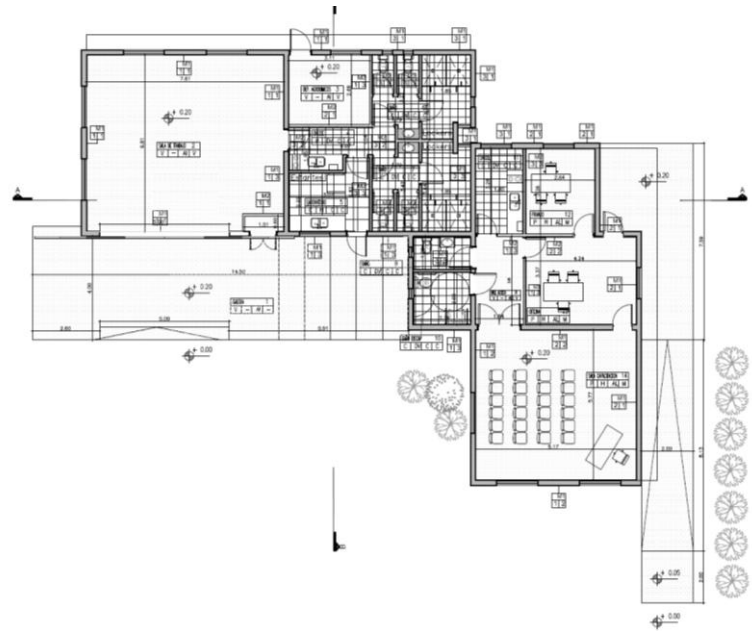
LÍNEA A: Readecuación Vivero Arrayanal

El proyecto de Readecuación del vivero está compuesto por una edificación en L sectorizando así las distintas funciones.

Por un lado cuenta con el ingreso a las oficinas y sala de capacitación con los servicios de soporte.

En la otra zona cuenta con un galpón con ingreso para camiones, depósitos para agroquímicos, laboratorio de semillas y también servicios de soporte para los empleados (sanitarios y vestuarios completos)

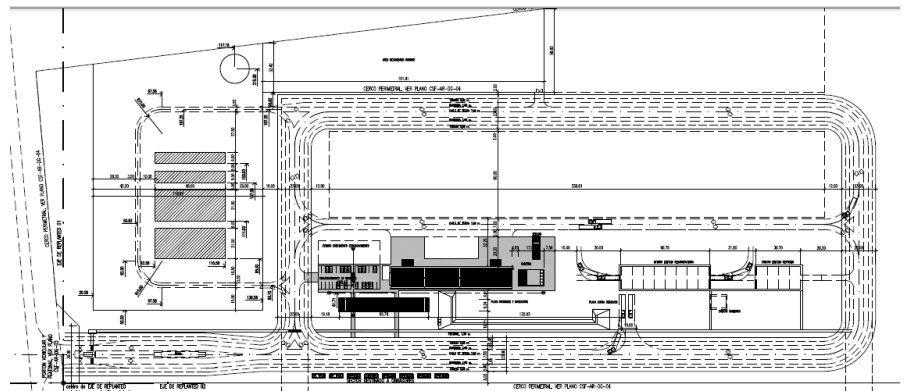
A su vez cuenta con una amplia galería de trabajo.



LÍNEA B: Centro de Capacitación y Transferencia de Tecnología - San Pedro de Jujuy

El proyecto del Centro de servicios Forestales está compuesto por dos edificaciones paralelas que componen un conjunto edilicio integrado, que resuelve todos los requerimientos programáticos solicitados, en una superficie de aproximadamente 1.800 m² y según el programa de Necesidades consensuado oportunamente.

Estas dos naves paralelas contienen por un lado las tareas productivas predominantes del CSF, Aserradero y Sala de Afilado al que se le suman espacios para estiva y acopio. Todas estas funciones son compatibles entre sí y tienen necesidades espaciales similares.



La otra nave contiene todos los servicios y el apoyo logístico de la nave industrial, el área de capacitación, la administración, los servicios generales, sanitarios y vestuarios, pañol de herramientas, enfermería y depósito.

Este criterio de agrupar actividades afines y con requerimientos espaciales diferenciados tiene en cuenta a su vez la necesaria aislación acústica del área de capacitación y administración, incompatibles con el área industrial.

Desde el punto de vista funcional dos accesos peatonales, uno principal y otro de personal dividen en tres áreas al edificio de la nave de servicios. El acceso peatonal del público confluye en el hall de recepción del edificio y articula el aula de capacitación con la administración, su continuidad es el acceso a la misma desde el estacionamiento. El otro acceso peatonal es el ingreso de personal y articula el área de Sanitarios y Vestuarios con el comedor y en su continuidad el ingreso desde ambos sectores a la nave industrial.